

# LUMIÈRES

LA FÊTE / 5-8 DÉC 2008 / LYON  
LE PROGRAMME

## UN MOMENT UNIQUE DE PARTAGE ET D'ÉMOTION

**L**a Fête des Lumières, c'est d'abord un geste spontané qui, depuis plus d'un siècle et demi, exprime le désir de tous les Lyonnais de vivre ensemble dans une même cité. Moment unique de poésie, de partage et d'émotion, la Fête des Lumières est aussi un grand festival international de 4 jours et de 4 nuits qui est devenu le premier des événements Lumière à travers le monde. A Lyon, le 8 décembre a désormais le visage de la ville d'aujourd'hui : une grande métropole européenne qui bouge, qui vit la nuit, qui crée, qui innove et qui rayonne très au-delà de ses frontières. Plus que jamais, l'édition 2008 de la Fête des Lumières affirme cette ambition à travers laquelle, tous ensemble, nous inventons chaque jour un nouvel art de vivre la ville.

Gérard Collomb  
Sénateur-Maire de Lyon,  
Président du Grand Lyon

**I**nstant magique entre tous, la Fête des Lumières est un événement hors du commun par la force des valeurs qu'elle porte depuis toujours : le partage, l'ouverture aux autres, l'amitié, l'aspiration à la paix. Mais cet immense événement populaire qui rassemble chaque année plus de 4 millions de spectateurs est aussi un rendez-vous artistique unique au monde grâce au regard poétique que les créateurs lumière portent sur la ville. Un rendez-vous auquel chacun est invité à participer. Alors, illuminez vos fenêtres, descendez dans les rues et partez à la découverte d'un paysage quotidien entièrement sublîmé par la lumière. C'est une véritable féerie que nous vous invitons à partager cette année. Un rêve éveillé que je vous souhaite inoubliable.

Najat Vallaud-Belkacem  
Adjointe déléguée aux Grands événements, à la Jeunesse et à la Vie associative



> MONTÉE DE LA GRANDE-CÔTE

### FENÊTRES SUR COUR

Emmanuel Sautai - Thomas Bart

La montée de la Grande-Côte devient conteuse de destinées...

Au cœur du projet, l'escalier de la Grande-Côte. Il permet de gravir les paliers d'un immeuble imaginaire desservant à droite et à gauche des écrans comme autant de fenêtres sur des habitations et leurs tranches de vie. Au rez-de-chaussée, la loge de la concierge, dont on devine l'ombre derrière les voilages. Au premier étage, le cabinet du psychiatre, le zappeur fou du deuxième et les amoureux du cinquième ciel. Au troisième, l'appartement de gauche est à louer ; ses volets sont fermés. Autant de scénarii évolutifs au gré des jeux de lumière et des inspirations des concepteurs.

5 → 8 déc / 18h → 1h

Production > ABAX

Projet parrainé par > ALDES

2

> AMPHITHÉÂTRE DES 3 GAULES

### SURPRIS PAR LA NUIT

Claude Couffin - Jean-Michel Pancrase - Pascal Nottoli

Prenez place sur les gradins de pierre de l'amphithéâtre et laissez-vous emporter par les clameurs et les couleurs scandant les jeux et combats. Immersion réussie dans un péplum à l'époque de Lugdunum ; la magie opère grâce aux exubérances lumineuses du plasticien luminariste et aux interventions captivantes du poète aveugle.

6 → 8 déc / 18h → 1h (spectacle toutes les heures, durée 20 mn)

Production > Medialight

Avec le soutien de > Audio Technique et FC2

# RE-VILLE

1<sup>ER</sup> , 2<sup>E</sup> , 5<sup>E</sup> , 6<sup>E</sup> , 7<sup>E</sup> ARRONDISSEMENTS

3

> RUE DES TABLES-CLAUDIENNES

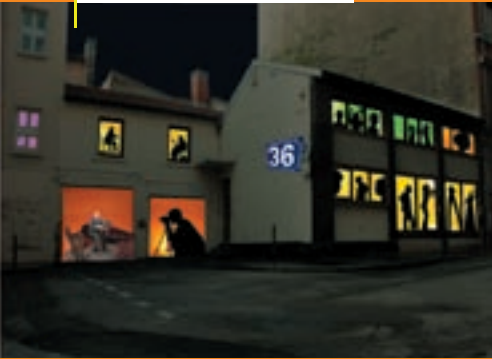
## OMBRES ET LUMIÈRE SUR MA RUE

Gaïa du Rivau - Laurent Bocquet - Fabienne Allorant - Emmélie Adilon

Rendez-vous est donné au 36 de cette belle rue des Pentes pour participer à une mosaïque d'ombres et de lumières. Un passage devant le vidéomaton laisse une trace animée. En coulisses, une équipe sélectionne les extraits vidéo de ces mouvements et les projette en différé sur une vitrine. Aux fenêtres, des ombres chinoises apparaissent, "album" d'images figées d'instant de vie des habitants ... tous complices évidemment.

5 → 8 déc / 18h → 1h

Production > Association Art-show



4

> PLACE CHARDONNET

## FONTAINES AUX OISEAUX

Philippe Buchy - Chantal Payet

Unique source de lumière, des centaines de lumignons se balancent. Accrochés à des parapluies, ils éclairent hirondelles, hiboux, chauve-souris et autres bêtes ailées et mythiques qui tournoient autour des nids et se baignent dans les bassins. Sur l'eau justement, flottent aussi les petites sources de lumières. Jeux de couleurs, de transparences, de mouvements et de formes. Les objets sont réalisés en matériaux de récup' par les habitants et enfants du quartier.

6 → 8 déc / 18h → 1h

Production > Association Geneviève Dumont  
Avec le soutien de > Conseil de quartier Cœur et haut des pentes, l'association 124 services et les habitants



5

> AUTOUR DE LA PLACE DU GRIFFON

## EXPÉRIMENTATIONS ÉTUDIANTES

Une douzaine de projets inventifs se déploie sur la place et la rue du Griffon, la petite rue des Feuillants, la rue de Thou, la place et les jardins Croix-Paquet. Dans l'ombre de ces œuvres sélectionnées, des étudiants en écoles d'art, d'architecture, de design et d'ingénieurs. Tous sont générateurs d'idées lumineuses. Répondant présent à l'appel à projets, ces artistes en devenir ont mis leur créativité débordante combinée à des moyens simples et efficaces au service de la sublimation de petits espaces des pentes.

A découvrir en déambulant.

5 → 8 déc / 18h → 1h

Production > Les Grands Ateliers de l'Isle d'Abeau  
Avec le soutien de > Alliade Habitat



3

6

> PLACE DES TERREAUX

## ON DIRAIT QUE...

Les allumeurs d'images

La place des Terreaux se prête aux désirs de jeux d'un petit géant qui métamorphose les bâtiments selon l'exploration de son coffre à jouets. Deux maisons de poupées, des cubes, des pièces de Mécano, une paire de ciseaux, des crayons de couleurs, un château de princesse... les façades du musée des Beaux-Arts et de l'Hôtel de Ville subissent ses transformations ludico-poétiques. Une petite mimine de gentil géant étire, écrase, malaxe ces monuments de mousse. Les bâtiments sont investis dans leur totalité par cet univers visuel accompagné d'une illustration sonore mêlant du rock mélodique à des babillages d'enfants ou à des bruits de chantier.

5 → 8 déc / 18h → 1h

Production > Spectaculaires

Projet parrainé par > Fondation d'entreprise EDF Diversiterre



7

> COURS INTÉRIEURES  
DE L'HÔTEL DE VILLE  
ENTRÉE PLACE DES TERREAUX

## GALERIE DE LUMIÈRE

Direction de l'Eclairage Public  
Ville de Lyon

De la place des Terreaux à la place de la Comédie, une traboule éphémère se fraie un chemin parmi les cours intérieures de l'Hôtel de Ville. Un envers du décor qui ne manque pas de lustre. Jugez plutôt : la cour haute parée de tentures de lumière, métaphore de salons intérieurs, invite à la déambulation et à la découverte des façades signées Simon Maupin et Jules Hardouin-Mansart. Surlignées de faisceaux lumineux, ces dernières laissent paraître toute la rigueur et la finesse de leur architecture.

Dans la seconde cour, une lumière vibrante et chaude accentue la fontaine, les statues et les bas-reliefs. Mais déjà la traboule s'estompe, s'évaporant comme en rêve.

5 → 8 déc / 18h → 1h

Ingénierie structure > AGIBAT Ingénierie



# RE-VILLE

1<sup>ER</sup> , 2<sup>E</sup> , 5<sup>E</sup> , 6<sup>E</sup> , 7<sup>E</sup> ARRONDISSEMENTS

8

► **PROMENADE AU FIL DU RHÔNE**  
Place Louis-Pradel → parc de la Tête d'Or

## DÉAMBULATIONS ABYSSALES

NOUVEAUTÉ  
2008

Catherine da Silva - Lionel Bessières

Prendre son souffle et ouvrir les vannes de l'imaginaire : prêt pour les 1,2 km de voyage aquatique à destination des Abysses et de l'Atlantide. Au départ de la place Pradel et escortés des "Enchanteurs", gardiens des profondeurs mystérieuses, les passagers entreprennent leur odyssée.

Tapis de lumière, palais de cristal, plaines abyssales, écailles dansantes, bullomites - champs d'algues aux ventouses bleues, déesses, créatures marines, colosses ou encore nénépharandoles. Autant d'étapes et d'escalas nécessaires avant d'atteindre les contrées mythiques et leurs trésors, cachés dans le parc de la Tête d'Or.

La grande innovation de cette Fête 2008 tout au long des Berges du Rhône. A ne pas manquer !

5 → 8 déc / 18h → 1h

Production ► PROCON

Projet parrainé par ► GDF SUEZ : Places Louis Pradel et Maréchal Lyautey - Comatelec : Pont Maréchal De Lattre De Tassigny - MAESTRIS, Ecole Supérieure de Tourisme et AREVA : Porte des enfants du Rhône



► **PARC DE LA TÊTE D'OR**

### L'ÎLE PERDUE

Direction de l'Eclairage Public - Ville de Lyon

Ultime étape du parcours lumière des Berges du Rhône, le parc de la Tête d'Or ouvre ses portes, sur invitation de deux géants de lumière.

Derrière les grilles, plongé dans une nuit noire, le parc revient doucement à la vie. La lumière envahit peu à peu l'espace, à la conquête du végétal et sublimant une nature flamboyante. Des parterres lumineux apparaissent sur le pourtour du lac et viennent nourrir l'imaginaire. De touches de lumière en bosquets étincelants, l'écrin se construit pour mieux révéler la magie du site.

5 → 8 déc / 18h → 1h

Avec le soutien de ► Les loisirs du parc

9



5

10

> PASSAGE  
MÉNESTRIER**YELLOOOOOW  
SPLITCH\***Thibault Girardi - Florian Guidetti -  
Alexis Martin, Antoine Petitjean

Le tranquille passage du collège Ampère devient le théâtre d'un événement lumineux inattendu... La traversée s'annonce pétillante, onirique et scintillante.

Les ingrédients de cette installation ?

Un dispositif simple utilisant 5 000 gobelets suspendus au plafond et remplis d'une solution mystère : de la lumière noire, des leds et une bande son qui évolue selon l'intensité de la lumière.

5 → 8 déc / 18h → 1h

Production &gt; Metipolos + Dânk

Avec le soutien de > GTM (Grands Travaux de Marseille), CNR (Compagnie Nationale du Rhône), Forclum (Lyon), L'ENSAL (Ecole Nationale Supérieure d'Architecture de Lyon), le collège Ampère, Alain Petitjean : ingénieur structure

11

&gt; EGLISE SAINT-NIZIER

**LE REGARD SUSPENDU**

Daniel Knipper

Pour fond sonore, les bruits de la ville. Pour spectacle : des sources de lumière épousant le grain de la pierre et révélatrices de la structure et de l'histoire écrite dans l'édifice. Une mise en lumière qui, par les directions et la qualité des lumières, noue un lien invisible et intemporel entre le bâtiment et le spectateur. L'art des tailleurs et des architectes reprend vie sous les jeux d'ombre et de lumière. Lignes de force, rythmes des structures, profondeurs, asymétrie... de multiples points qui accrochent le regard, une invitation artistique à porter un œil neuf sur le monument.

5 → 8 déc / 18h → 1h

Production &gt; 4 Horizons

Projet parrainé par &gt; Bouwfonds Marignan Immobilier et Citéos

12

> PLACE DES CORDELIERS  
FAÇADE CCI**MISE EN LUMIÈRE  
DE LA CHAMBRE  
DE COMMERCE ET  
D'INDUSTRIE**

Effet "bougies naturelles" par le truchement d'une mise en lumière tout ce qu'il y a de plus moderne : la Chambre de Commerce et d'Industrie de Lyon illumine sa façade sud, place des Cordeliers. Plusieurs centaines de lumignons d'une nouvelle génération scintillent sur les fenêtres et les balcons de ce bâtiment du XIX<sup>e</sup> siècle.

5 → 8 déc / 18h → 1h

13

> PLACE DES CORDELIERS  
SANCTUAIRE ST-BONAVENTURE**CONCERT CLASSIQUE**

Le chœur vaudois "Les Mouettes", L'Ensemble de flûtes à bec de Lyon et le chœur "Enchantez-vous" offrent un concert sur le thème des 4 éléments. Avec des poèmes déclamés par le comédien Michel le Royer.

7 déc / 16h → 17h45

Production &gt; Association Musique Amitié

14

&gt; RUE DES 4-CHAPEAUX

**DYNA(MOT)**

Association des commerçants des 4-chapeaux

Proposés par l'association des commerçants de la rue des 4-Chapeaux (2<sup>e</sup>), les 9 vélos du projet Dyna(mot) devront être actionnés ensemble pour qu'une phrase apparaisse en lumière sur toute la longueur de la rue : "Ce sont les mots qui existent, ce qui n'a pas de nom n'existe pas. Le mot lumière existe, la lumière n'existe pas." (Francis Picabia)

5 → 8 déc / 18h → 1h

# REVILLE

1<sup>ER</sup> > 2<sup>E</sup> > 5<sup>E</sup> > 6<sup>E</sup> > 7<sup>E</sup> ARRONDISSEMENTS

15

8 DÉCEMBRE

> PLACE DE LA RÉPUBLIQUE

## LES LUMIGNONS DU CŒUR

Action contre la Faim - Ville de Lyon

Le symbole de la fête lyonnaise, le lumignon posé sur le rebord des fenêtres, prend place depuis trois ans au cœur de l'événement. Cette année, la Fête des Lumières convie le public à réaliser une fresque géante au profit d'Action contre la Faim. Ces milliers de lumignons, qui s'afficheront spectaculairement en position verticale au cours de la soirée du 8 décembre, visent à sensibiliser et mobiliser le grand public autour de la lutte contre la faim. Vendus au profit de l'association, dès le 3 décembre, au prix de 2 euros, dans les chalets du centre-ville, les lumignons deviennent lueur d'espoir et de solidarité.

8 déc / dès 18h

Projet parrainé par > Groupe Apicil, Lenoir Services, Revillon Chocolatier et Renault Trucks.



En amont de la Fête, du 5 au 7 décembre, le collectif XLR PROJECT investira la place de la République pour inviter le public à se réunir le 8 décembre aux côtés d'Action contre la Faim. Avec le soutien de La Poste, Le Crédit Coopératif et l'appui technique de Soft Audiovisuel, YN Productions et Les Docks Lyonnais.

16

> PLACE DES JACOBINS

## LA FONTAINE AUX POISSONS

Bibi

La fontaine de la place des Jacobins s'anime sous l'effet d'une multitude de poissons multicolores et scintillants. Support original : un gigantesque mobile composé de 24 poissons réalisés à partir de bidons en plastique et de ces cônes de signalisation chers à Bibi, l'artiste-concepteur. Les combinaisons infinies de leds, les changements des couleurs projetées, les jeux de lumière et la violence des effets stroboscopiques envoyés par intermittence sur la fontaine créent une ambiance de ballets incessants. Recentrée sur sa fontaine, la place des Jacobins devient une scène immense où se mêlent le grand bal des poissons et le manège du public.

5 → 8 déc / 18h → 1h

Production > Agence Tagada  
Projet parrainé par > PHILIPS  
et MONOPRIX



7

17

## > PLACE DES CÉLESTINS

### APARTÉ

Thierry Chenavaud

L'emblématique théâtre des Célestins fête plus de 200 ans d'art dramatique ininterrompu. Lieu d'échange et de transmission, le temps de cette Fête des Lumières, le bâtiment se prend lui aussi au jeu théâtral... au travestissement. Au rythme d'une création visuelle et sonore inédite, ses façades se métamorphosent pour un voyage poétique et onirique à la rencontre des théâtres d'hier et d'aujourd'hui, d'ici et d'ailleurs...



La sonnette retentit, le silence se fait, les trois coups résonnent...

Les formes antique, médiévale, élisabéthaine, à l'italienne... de l'art théâtral s'égrènent. Complice de cet aparté, le spectateur s'amuse à les reconnaître, à en découvrir de moins familières... Un véritable voyage au cœur des histoires du théâtre.

5 → 8 déc / 18h → 1h

Production > Enlumines  
Projet parrainé par > SPIE

18

## > PLACE BELLECOUR

### LIGHTGRAFF

Guillaume J. Plisson - Julien Breton - Brusk - Supa-Jay

Abandonnant plumes et sprays, Julien Breton et Brusk tracent leurs graffs dans l'espace de la nuit à l'aide de pinceaux de lumière : néons, lasers, torches, LEDs... Leurs gestuelles, précises et rythmées, deviennent alors pure chorégraphie. Pendant ce temps, Guillaume J. Plisson, le photographe, fixe les mouvements de ses comparses. L'image ainsi recueillie est projetée sur un écran. Chaque soir, Guillaume J. Plisson, Julien Breton et Brusk créeront en direct une centaine d'œuvres : la performance la plus importante à laquelle ils se sont livrés à ce jour. Le public ne sera pas seulement spectateur : il sera invité à monter sur scène et à devenir acteur de la création. Le disc-jockey est là pour imposer le rythme de sa musique.

5 → 8 déc / 18h → 1h

Production > GL events Audiovisual  
Projet parrainé par > Le MAT'Electrique



# RE-VILLE

1<sup>ER</sup> , 2<sup>E</sup> , 5<sup>E</sup> , 6<sup>E</sup> , 7<sup>E</sup> ARRONDISSEMENTS

19

> HÔTEL-DIEU  
ENTRÉE 1 PLACE DE L'HÔPITAL

## CARROUSEL

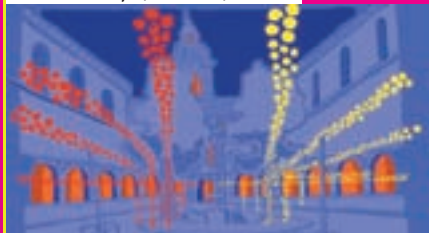
Alain Benini

L'édifice hospitalier prend joliment des allures de fête foraine... Sa cour d'honneur est ornée d'un kilomètre de guirlandes, pas moins de 3 600 ampoules au total de couleurs jaune, rouge, verte et bleue. Progressant pas à pas sous les voûtes latérales baignées d'obscurité, le visiteur parvient subitement en pleine lumière. La cour devient un carrousel, tournant au son du limonaire dans une ambiance entraînante... Un petit tour de manège ?

5 → 8 déc / 18h → 1h

Production > Direction des Affaires Techniques des Hospices Civils de Lyon

Projet parrainé par > Cegelec, GFC construction, Le MAT' Electrique, Perrier TP, SONEPAR



20

> TERRASSES DE LA GUILLOTIÈRE

## BINARY WAVES

Le LAB[au], Laboratoire d'architecture et d'urbanisme

Installés au bord de l'eau, 48 panneaux mobiles et lumineux transcrivent les mouvements urbains captés dans la foule pour offrir d'incroyables jeux de reflets et de lumières. Le promeneur observe la mise en scène et devient malgré lui une composante de cette installation cybernétique en milieu urbain. Tout est basé sur la détection des flux : les passants, les voitures, l'eau... transcrits en temps réel sur 48 panneaux mobiles et lumineux. Chaque signal capté par des senseurs se transmet d'installation en installation, décrivant un mouvement comparable à une onde. Dévoilant une surface noire réfléchissante d'un côté et argentée et mate de l'autre, les panneaux tournent sur leur axe vertical ; ils créent des effets d'optique en noir et blanc, à la manière d'un code-barres. La nuit, ces réflexions alternantes sont relayées par des LED rouge et blanc. Une forme de "communication" s'instaure alors entre l'être vivant et la machine.

LAB[au] pour la conception artistique

5 → 8 déc / 18h → 1h

Production > LAB[au] + Synesthésie

Projet parrainé par > Le Grand Lyon

21

> EN AVAL DU PONT DE LA GUILLOTIÈRE

## RE-USE

Ville Hyvönen - Reet Aus - Teemu Nurmelin

Une performance-installation qui nous vient tout droit d'Estonie pour ce projet inscrit au sein du programme d'échanges artistiques entre Lyon et Tallinn, Hansaflux 2. L'élément central de Re-Use est une surface textile. Mélodies traditionnelles et voix des chanteurs sont mixées et leurs mouvements, captés par caméra infrarouge puis projetés sur le tissu. Les artistes portent des costumes revisités par la créatrice Reet Aus. Par le biais de la vidéo, qui saisit les jeux d'ombre et de lumière, une carte vivante des déplacements est tracée.

5 → 8 déc / 18 h → 1h

Production > Galerie Roger Tator

Projet parrainé par >

La Saison culturelle européenne (1er juillet-31 décembre 2008), organisée par le ministère des Affaires étrangères et européennes et le ministère de la Culture et de la Communication avec le soutien du Secrétariat général de la Présidence française de l'Union européenne, et mise en œuvre par Culturesfrance.

En Estonie : la Ville de Tallinn - Tallinn 2011, le ministère de la Culture en Estonie, le centre Culturel Français de Tallinn, l'ambassade d'Estonie en France, le Valgus Festival

En France : la Région Rhône-Alpes, le Grand Lyon, la Ville de Lyon, la Fête des Lumières de Lyon





22

> COLLINE DE FOURVIÈRE

## LYON EN 5 ÉLÉMENTS

Matthieu Aufort - Yves Caizergues - Frédéric Viricel

Comme chacun sait, la colline de Fourvière est peuplée de divinités : le feu, l'air, la terre et l'eau. Mais ce soir, celles-ci n'en font qu'à leur tête et ne répondent plus au contrôle de l'Esprit. Dans des explosions de lumière spectaculaires, elles s'évadent tour à tour et prennent possession des lieux. Alors que la colline dort paisiblement baignée de tons bleus, le feu s'empare de la basilique en une explosion de teintes orangées et gagne la végétation de la colline. Tout redevient normal quand, soudain, l'eau se manifeste telle une crue prodigieuse. Puis la terre vit ses quatre saisons en même temps avant de céder les lieux à l'air déchaîné en une violente tempête. Tout s'achève, apaisé. L'Esprit a repris le contrôle de la colline.

5 → 8 déc / 18h → 1h

Production > GL events Audiovisual - Projet parrainé par > FORCLUM, GL events et LYON PARC AUTO

23



> CATHÉDRALE SAINT-JEAN

## LA VISITE DES ROIS

Patrice Warrener

Dans les livres d'histoire, tout indique que les cathédrales étaient jadis colorées. La cathédrale Saint-Jean se retrouve telle qu'en ses origines grâce au système d'illumination polychromatique dit chromolithe. La statuaire des trois voussures mise en couleur et la voilà revenue au Moyen-Âge. Enrichie, d'une cinquantaine de statues d'époque, de fresques et de bas-reliefs venant compléter les trois tympans, la vénérable vieille dame retrouve sa jeunesse et son éclat. A ses pieds, la fontaine Saint-Jean, illuminée de bleu et de blanc, semble se prosterner, tandis que des chants grégoriens subliment sa renaissance.

5 → 8 déc / 18h → 1h

Production > Warrener Art et Technique - Projet parrainé par > COGEDIM et KERIA LUMINAIRES

# RE-VILLE

1<sup>ER</sup> , 2<sup>E</sup> , 5<sup>E</sup> , 6<sup>E</sup> , 7<sup>E</sup> ARRONDISSEMENTS

24

> PLACE DU CHANGE

## LES NUÉES

Leslie Garcias - Mathilde

Meignan

La place du Change est envahie par une nuée d'insectes tournoyant autour des lampadaires, descabines téléphoniques, deslumignons installés

aux fenêtres. La place se pare des charmes bourdonnants d'une chaude nuit d'été.

Quelque 10 000 insectes et papillons ont colonisé les lieux : fabriqués en pvc souple et transparent ou en métal réfléchissant, ils diffusent une lumière colorée et projettent le dessin de leurs ailes sur les surfaces avoisinantes.

Dans une cabine téléphonique et un abribus installés pour l'occasion, ils s'entrechoquent sur les vitres. Ils virevoltent autour des lampadaires et des lumignons placés sur les rebords de fenêtre, tandis que des gobos animent les murs des façades de vols d'espèces improbables et surprenantes.

5 → 8 déc / 18h → 1h

Projet parrainé par > Perrier TP et SAS LABUIRE



25

> GARE SAINT-PAUL

## UN TRAIN PEUT EN CACHER UN AUTRE

Matthieu Aufort

Pas de train ici, mais le mot "train" sous toutes ses expressions. La gare Saint-Paul sonne le départ d'une profusion de mots animés, comme la projection sur la façade de la gare du passage très lent d'un "train à vapeur" qui, en plein milieu, s'évanouit dans un nuage de fumée. Une kyrielle de bons mots aussi, tel que "botter" le "train" ; le second apparaît à une fenêtre quand soudain le premier l'envoie tournoyer un étage plus bas. Parmi les trains de légende, le mythique "Orient Express" égrène en lumière le nom des villes traversées dans son long périple : "Paris", "Munich", "Vienne"... "Istanbul". Et ainsi de suite, jusqu'au mot de la fin : "nous espérons que vous avez effectué un agréable voyage, assurez-vous de ne rien avoir oublié dans le train" !

5 → 8 déc / 18h → 1h

Production > GL events

Projet parrainé par > SNCF et PITANCE



# CENTRE-VILLE

1<sup>ER</sup> , 2<sup>E</sup> , 5<sup>E</sup> , 6<sup>E</sup> , 7<sup>E</sup> ARRONDISSEMENTS

26

> PARVIS DE LA  
BASILIQUE D'AINAY

## LA VÉRITABLE HISTOIRE DU 8 DÉCEMBRE

Jörg Bendrat - François Clamart

Pour comprendre le présent, un détour par le passé s'impose. Voyage d'une trentaine de minutes dans le temps depuis les épidémies de peste du 17<sup>e</sup> siècle à l'inauguration de la statue de la Vierge en 1852. Histoire fidèle traitée avec humour, un récit, des scènes dialoguées et de mystérieuses marionnettes peintes et transparentes.

Le spectacle de marionnettes se joue en théâtre d'ombres colorées.

5 → 8 déc / 3 représentations  
par soir : à 18h30, 19h30 et 20h30

Production > Compagnie Excès Terra

27

> ABBAYE D'AINAY  
MAIRIE DU 2<sup>E</sup>, RUE D'ENGHEN

## 8 DÉCEMBRE DANS LE QUARTIER D'AINAY, SOUVENIRS...

Compagnie du Rêve - Marie-Cécile du Manoir

Des saynètes lumineuses du parvis de l'Abbaye d'ainay à la façade de la mairie, pour découvrir encore une fois un patrimoine et une histoire autour du 8 décembre.

8 déc / 18h → 21h

Production > Association Lyon Centre

28



> MARCHÉ DE NOËL  
PLACE CARNOT

## NOËL EN LUMIÈRE

Plus de 137 chalets tout en bois et en couleurs s'inscrivent dans un décor de lumière et de verdure. Une façon de préparer Noël autrement, de flâner dans l'itinéraire de la Fête des Lumières dans ce village d'exception aux odeurs de cannelle, à la découverte d'un objet d'artisanat, d'un cadeau gourmand ou d'un jouet qui fera briller les yeux des enfants et des plus grands.

[www.marche-noel-lyon.fr](http://www.marche-noel-lyon.fr)

28 nov → 24 déc / 10h → 20h, le samedi jusqu'à 22h  
5 → 8 déc / 10h → 22h

29

> ARCHIVES MUNICIPALES  
PLACE DES ARCHIVES

## SPOT (SQUARE PIECE OF TIME)

Laurent Brun

SPOT est une immense horloge qui investit la façade des Archives Municipales et révèle ainsi la portée hautement symbolique du lieu. Le temps qui s'écoule est formalisé par 60 carrés lumineux colorés mettant en évidence la singularité de chaque instant. Petits, moyens et grands carrés s'imbriquent et représentent secondes, minutes et heures. Allumés, éteints, les tableaux attirent l'œil et hypnotisent un spectateur bercé par le flot du temps.

5 → 8 déc / 24h sur 24h

Production > Madeinhl / Association Petahertz

# NORD-OUEST

1<sup>ER</sup> , 4<sup>E</sup> , 5<sup>E</sup> , 9<sup>E</sup> ARRONDISSEMENTS

30

> EGLISE SAINT-BRUNO

## SPLendeur DU BAROQUE

Association Splendeur du baroque

Petit détour par cette église d'époque baroque édifée sous l'impulsion des Chartreux. Elle donne à voir une crèche de toute beauté.

5 → 8 déc / 15h → 22h

31

> PLACE MOREL

## CONVIVIALITÉ ASSURÉE

Vin chaud, jus de pomme et ambiance musicale autour de la place pour profiter de l'illumination du collège François-Truffaut.

8 déc / 19h → 23h. 19h : ouverture du "buffet" et 21h : début du concert

Production > Conseil de quartier Ouest des Pentes

32



> MAIRIE DU 4<sup>E</sup> ARRONDISSEMENT

## VARIATIONS

Joël Bonnet

Grâce à une superposition de techniques lumineuses, la façade de la mairie se révèle de multiples façons. L'artiste a d'abord choisi de créer une architecture géométrique de lumière blanche, puis d'ajouter une succession de douze graphismes évoquant l'eau, le feu, les nébuleuses, la matière ou encore la végétation, avec un mouvement de rotation et d'effets de prisme. Le tout rehaussé de couleurs secondaires. Un heureux mélange faisant, tantôt apparaître, tantôt disparaître la façade.

6 → 8 déc / 17h → 1h

Production > Association Carré Brune

33

> PLACE DE LA CROIX-ROUSSE

## VILLAGE ÉPHÉMÈRE DE NOËL

Avec guirlandes et lumignons, les artisans et commerçants de la Croix-Rousse convoquent les lumières de Noël dans leur village éphémère. Animations, stands de création artistique et même... une ferme lui confèrent un air de fête.

5 → 24 déc (ouverture le 5 déc à partir de 16h, 6 → 8 déc de 11h à minuit, 9 → 24 décembre de 11h à 20h)

Production > Lyon Côté Croix-Rousse

34

> RUE D'AUSTERLITZ

## FAITES DES LUMIÈRES !

Marion Dupin - Elisa Louarn - Anne-Sophie Schneider - Alexandre Dubut - Olivier Gloaguen

Un bel hommage aux deux valeurs fortes de la fête : interactivité et partage. Projeté sur la façade : un Tetris géant, qui a la particularité d'être dirigé depuis la rue par un tapis de jeu. Neuf fenêtres d'immeuble deviennent alors support à un Morpion géant et c'est au plus rapide des joueurs d'aligner trois fenêtres de la même couleur. Le procédé mis en œuvre repose sur le ZigBee, une technologie de type Wifi, encore peu utilisée à l'heure actuelle.

5 → 8 déc / 17h → minuit

Production > la MEJ Croix-Rousse

Avec le soutien de > l'Ecole Centrale Lyon, la Mairie du 4<sup>e</sup> et l'association des commerçants de la rue d'Austerlitz

35

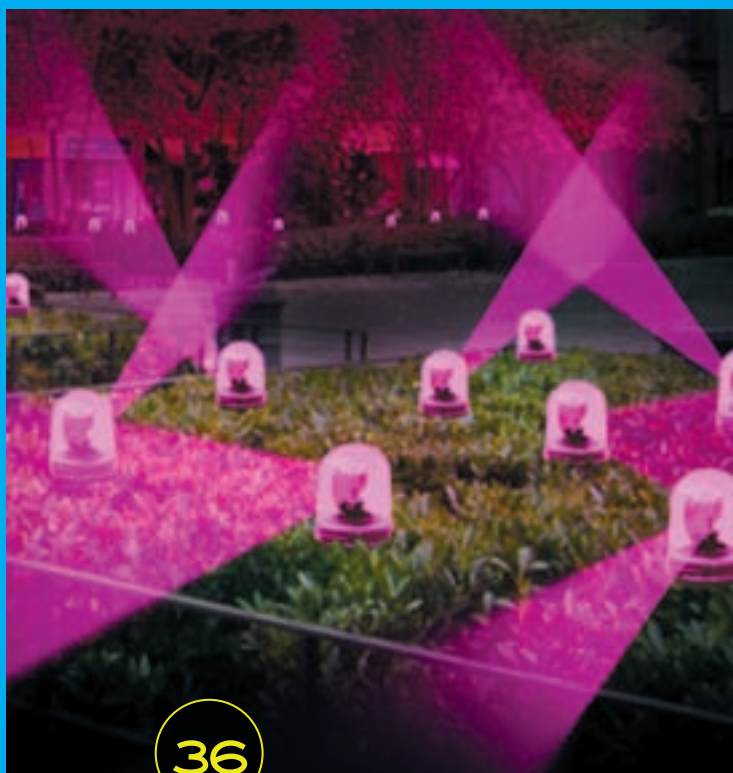
> ANGLE RUES  
JUSTIN-GODART  
ET LEBRUN

## PORTE OUVERTE

Soierie vivante

Plongez dans le 19<sup>e</sup> siècle et l'univers croix-roussien des ateliers de tissage. Venez entendre le bistanclac du métier. Il travaille sous l'éclairage complice des lampes de papier perforé Verdol, réalisées par l'artiste Catherine Latzarus.

5 → 8 déc / 18h → 20h



36

> JARDIN D'IVRY

## JARDIN D'HIVER AU JARDIN D'IVRY

Martine Germain, Michel Noureux

Au 3 rue d'Ivry, il y avait autrefois un immeuble aujourd'hui remplacé par un jardin. Peu connu, le jardin d'Ivry mérite d'être visité : il connaît le printemps en plein cœur de l'hiver... Des gyrofleurs de laurier rose clignotent dans les massifs, en écho aux gobos aux couleurs changeantes, projetés sur les façades alentour. Pour ne pas passer à côté, laissez-vous guider par une délicate odeur de jasmin échappée de ce printemps avant l'heure...

5 → 8 déc / 18h → minuit

Production > Diabolo Spectacles

Avec la collaboration de > Société Rigging

37

## DÉAMBULATION

> QUARTIER PERNON,  
PLACE FLAMMARION

## ILLUMINATION DE L'EST CROIX- ROUSSIE

La Batucada Bandana et ses rythmes brésiliens vous entraînent vers la place Flammarion pour la ronde de Capoeira et Mémoires d'écoles, une exposition en mots, en images et en chansons.

8 déc / 18h → 20h

Production > Centre Social de la Croix-Roussie, la Maison de l'enfance, Trame de soi et l'école Flammarion

38

> PASSERELLE MASARYK  
QUAIS DE SAÔNE, 4<sup>E</sup> ET 9<sup>E</sup>

## TRAIT D'UNION DE LUMIÈRE

Pour la troisième année consécutive, les Conseils de quartier de Vaise-Rochechardon-Industrie (9<sup>e</sup>) et du Quai de Saône (4<sup>e</sup>), avec la participation du Centre Social Pierrette Augier (9<sup>e</sup>) et d'écoles, organisent une animation avec comme lieu central la Passerelle Masaryk, trait d'union et patrimoine commun entre les deux arrondissements.

Feu d'artifice tiré depuis la passerelle Masaryk à 18h30, déambulation de lumignons avec des enfants du Centre social et des écoles côté 4<sup>e</sup>, et buvette par les ados du Centre social côté 9<sup>e</sup>.

8 déc / 18h → 20h

39

> ESPLANADE  
DES 2 AMANTS, PLACE  
PATEL

## CONCERT FOLK ÉCLAIRÉ

Collectif de Champvert  
Les 2 amants

Tout le quartier s'est mis en quatre pour célébrer la lumière lors d'une soirée festive autour d'un concert folk, des démonstrations de danse et l'exposition de travaux lumineux.

8 déc / 17h → 22h

# D-OUEST

1<sup>ER</sup> , 4<sup>E</sup> , 5<sup>E</sup> , 9<sup>E</sup> ARRONDISSEMENTS

> QUARTIER VERGOIN

40

RÉSIDENCE

## JARDIN(S) DIVER(S)

Matthias Degoul

Du jardinet à la composition miniature mise en bouteille, il y a mille et une façons d'envisager un univers végétal rien qu'à soi. Au gré d'un parcours, partez à la découverte des jardins imaginés et conçus par les habitants du quartier. Certains y ont mis leurs rêves, leurs pensées intimes, d'autres ont mêlé leurs révoltes à leurs doutes. Mais tous ont eu recours à des objets de récupération pour composer leur jardin. Il en résulte une mosaïque identitaire que les artistes de Super Sans Plomb mettent en scène par le truchement d'ambiances sonores et d'installations lumineuses sur les façades, dans les maisons et au cœur même de ces jardinettes éphémères si différents et pourtant si semblables.

6 → 8 déc / 18h30 → 21h

Production > Super Sans Plomb

Projet parrainé par > La Région Rhône-Alpes, ACSE et la Ville de Lyon - Politique de la Ville.

Avec la collaboration de > Ecole du Vergoin, Centre Social, Régie de Quartier, MJC, Maison de l'Enfance, OPAC, REED, Groupe Femmes, Groupe Oasis, Jeunes Motivés, 9<sup>e</sup> Crew, Mieux Vivre au Vergoin et les habitants et associations du quartier



41

## DÉAMBULATION SPECTACLE

> ILE BARBE

### SURPRISE !

Venez passer un moment convivial à l'Île Barbe !

Le 5 déc / dès 17h30 : regroupement et goûter / 18h15 : départ des défilés / 19h15 : surprise !

Production > Comcoa

> QUARTIER DE LA DUCHÈRE

## PARABOLE

Compagnie Là Hors De - Projet SPUTNIK

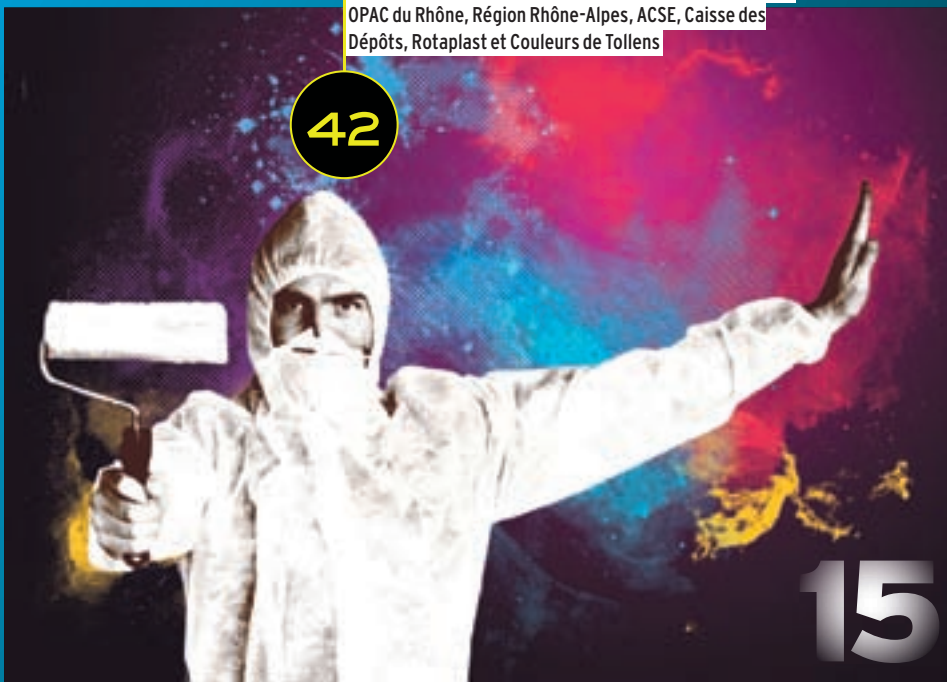
En 2009, la barre 220, dite "barre des 1000", du boulevard de la Duchère sera détruite. Pour célébrer ce patrimoine urbain et humain, tout le quartier s'est associé autour d'une performance artistique unique. Le dimanche 7, dans l'élan de la Fête des Lumières, les habitants réaliseront une fresque colorée sur la façade de la barre entre 18h et 19h. Après la performance, ils pourront admirer la mise en son et lumière de ce bâtiment emblématique avant de partager un repas en toute convivialité.

7 déc / 18h → 19h : performance, 19h → 23h : mise en lumière et 20h → repas de quartier

Production > Compagnie Là Hors De.

Avec le soutien de > Grand Projet de Ville Lyon La Duchère, OPAC du Rhône, Région Rhône-Alpes, ACSE, Caisse des Dépôts, Rotaplast et Couleurs de Tollens

42



43

> MÉDIATHÈQUE  
DE VAISE

## CORPS COMPLICES

Catherine Langlade

Le promeneur est surpris par un carré lumineux et coloré qui l'invite dans un espace interactif pour écrire une chorégraphie d'images et de sons. La scène est double : elle se mesure à l'espace occupé par le passant et se prolonge sur l'écran accroché à la façade de la médiathèque. Devenu lumière en mouvement, le danseur improvisé s'accorde un pas de deux avec la machine. Le temps d'une rencontre, ils rédigent ensemble des phrases "choréo-graphiques" puis se séparent, les neurones respectifs pleins d'éclats de lumière.

5 → 8 déc / 17h → 22h

Production > Compagnie SPIDEKA  
Avec la collaboration de > Equipe de la médiathèque



44

> RUE MONSEIGNEUR-  
LAVARENNE

## FACE À FACE AVEC SON OMBRE

Matthieu Tercieux - Julien Grosjean

Qui saura reconnaître son ombre ? Une fois dans la zone de captation, tous les repères s'envolent : sur un écran, on est devenu une ombre rouge ou verte, à moins que ce ne soit celle du voisin...



Et cette voix en écho, elle semble familière ? Le trouble s'accroît alors que la rumeur de la ville et les réactions des passants, enregistrées en direct, se fondent à l'univers visuel. Mais au final, il ne reste que soi, son ombre avec qui jouer et une ambiance sonore douce et rêveuse...

5 → 8 déc / 18h → minuit

Production > Association AADN

45

> PLACE DE LA TRINITÉ

## GUIGNOL AU BALCON

Des fenêtres du premier étage du théâtre Maison Guignol, la célèbre marionnette joue des impromptus de quinze minutes pour le plaisir de tous. Jet de papillotes et de ballons pour clore chaque séance.

5 → 8 déc / 3 représentations par soirée :  
19h30, 20h30 et 21h30

Production > ACVL

46

> QUARTIER SAINT-JUST,  
PLACE TRION, RUE DES FOSSÉS

## LUCIOLES DE CRISTAL

Suivez le guide jusqu'à un bien étrange cristal dans lequel les lucioles jouent les métamorphoses : de l'étoile papillonnante au chant des chrysalides, le cocon dévoile tout la magie d'une mue spectaculaire.

6 → 8 déc / 18h → 22h

Production > MJC Saint-Just  
Avec la collaboration de > Crédit Mutuel du Point du Jour  
et Conseil Général du Rhône

# D-OUEST

1<sup>ER</sup> , 4<sup>E</sup> , 5<sup>E</sup> , 9<sup>E</sup> ARRONDISSEMENTS



47

## DÉAMBULATION

> QUARTIER MÉNIVAL

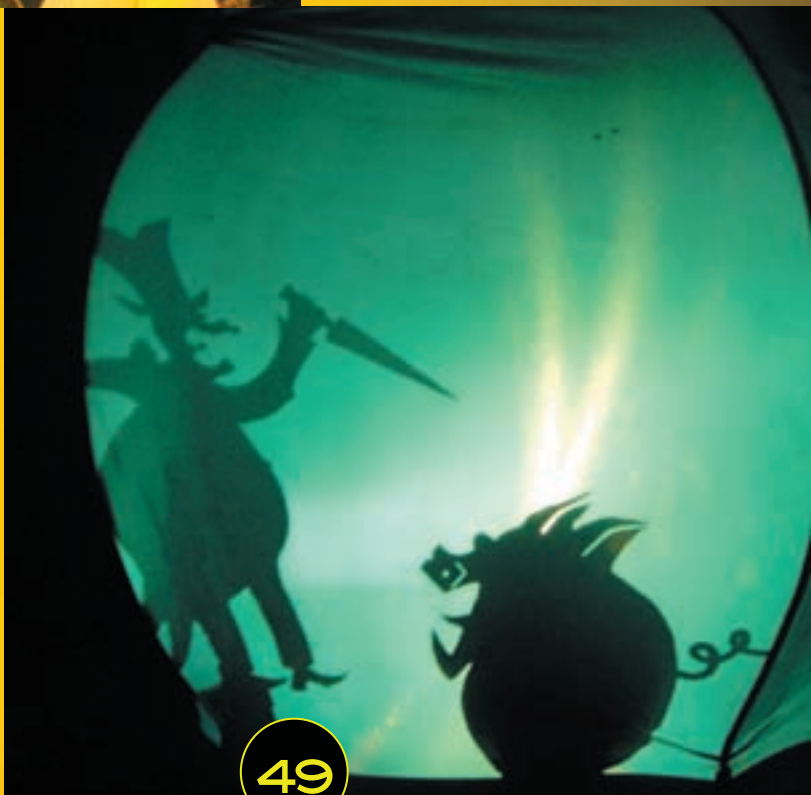
### BESTIARI

Cie Voltaires

Monumentales et éclairées de l'intérieur, des sculptures géantes défilent dans la rue. À la tête de cet étrange cortège : Mollie le petit guide, qui accomplit là une sorte de voyage initiatique. Puis viennent les animaux, la girafe, un oiseau, l'éléphant et son petit... Cette déambulation, à la croisée des arts plastiques, répand dans l'espace urbain des éléments insolites et colossaux d'un très bel effet.

7 déc. Départ à 19h30, place du Marché, avenue de Ménival

Production > MJC Ménival



48

> QUARTIER JEUNET

### DESSINONS EN LUMIÈRE

Compagnie Sucré-salé

Ce soir, le passant est un artiste. Muni d'un crayon lumineux, il dessine dans les airs, tandis que son empreinte de lumière est captée par une prise de vue au long temps de pose. Et là, imprimé, le chef d'œuvre apparaît. Cadeau !

5 → 8 déc / 17h30 → 20h / exposition dans le jardin, 8 déc / atelier photo dans le jardin et rencontre conviviale

Production > Centre socioculturel du Point du Jour

49

> QUARTIER JANIN

### FATALES RENCONTRES

Féros

Entre effroi et émerveillement, le manège à ombres fascine ; il n'en finit plus de projeter sur les murs les spectres colorés des ballons de baudruches, roues de vélo et autres produits de récupération assemblés en un décor poétique.

6 déc / 17h → 21h

Production > Centre socioculturel du Point du Jour



50

> BERGES DU RHÔNE  
SOUS LE PONT  
LAFAYETTE

## DERNIER COUP DE FILET

Pierre Hoeszelle

Avant de poursuivre leur voyage aquatique, d'étonnantes espèces de poissons, sorte de méduses revisitées, sont immobilisées sous le pont Lafayette. En marchant sur les cases noires et blanches du tapis-damier, les curieux réveillent et illuminent ces créatures des profondeurs. Quatre nuits de signaux, de clignotements et de jeu avec les passants avant de filer.

5 → 8 déc / 18h → 1h

Production > Association Interacte  
Avec le soutien de > Mairie du 3<sup>e</sup>

51



> HÔTEL DU DÉPARTEMENT -  
PRÉFECTURE,  
29/31 COURS DE LA LIBERTÉ

## OUVERT LA NUIT

Les Orpailleurs de Lumière - Jean-Luc Hervé

Au cours de la nuit, les lumignons embrasent les fenêtres du bâtiment. Un coup de vent se lève et les éteint peu à peu. Une musique symphonique, rock, ethnique, électroacoustique mêlée aux bruits de notre environnement fait vibrer les grilles et réveille tour à tour les statues et les arbres du jardin. Plus de 150 sources lumineuses créent alors une véritable chorégraphie de lumière, où se rencontrent à la fois tradition et modernité. Une création originale en hommage à la Fête des Lumières et à son symbole le plus emblématique, le lumignon.

5 → 8 déc / 18h30 → 23h30 (spectacle toutes les 10 min)

Production > Projectis Marseille

52

> PLACE VOLTAIRE

## VOYAGES DE LUMIÈRES

Leslie Labonne LrêveL et Antonin Rêveur

Fruits de la collaboration des habitants du quartier Voltaire et des artistes, cinq tableaux-sculptures de lumière se jouent de la spatialité de la place. Un travail d'ateliers fertile à la découverte du matériau lumière et orienté sur le thème évocateur du voyage réel ou imaginaire. Une scénographie d'ambiance qui éveille perceptions, sentiments et sensations.

6 → 8 déc / 18h → minuit

Production > Les Architectes

Avec la collaboration de > Maison pour Tous, Centre Social Bonnefoi et les habitants du quartier  
Projet parrainé par > Rebon, ACSE, Ville de Lyon - politique de la Ville

RÉSIDENCE





54

EXPÉRIMENTATION

> THÉÂTRE DES ASPHODÈLES,  
115 AVENUE LACASSAGNE

## LE LABORATOIRE, ÉDITION N°2

Visite guidée : le lieu devient ruche et expérimentation avec des objets de mobilier urbain transformant l'espace en zone végétale. Au sous-sol, 9 pièces ou "box", terrains de "jeux" investis par artistes et étudiants avides de créations lumineuses. Un vrai laboratoire artistique. En parallèle, la fresque "Lyon la Santé, La Vie" est mise en lumière.

5 → 8 déc / 18h → 22h

Production > Théâtre des Asphodèles + La Plateforme  
Projet parrainé par > l'Université Lyon 3 - IAE de Lyon, l'ATELIERLUMIERE - ENSAAMA Paris et l'Université de Leipzig (Hochschule für Grafik und Buchkunst Leipzig).  
Avec le soutien de > l'OFAJ (Office franco-allemand pour la Jeunesse), la Ville de Leipzig et la Ville de Lyon

53

> PLACE ROUGET-DE-L'ISLE

Les commerçants de la Place Rouget-de-l'Isle présentent des animations et des spectacles autour de la magie.

8 déc / à partir de 18h30

55

> 16 RUE BONNAND

## MAQUETTE DE VILLE GÉANTE

Robins des Villes

Matériaux et autres objets de récupération ont servi de support, durant tout le mois de novembre, à la construction d'une maquette par les habitants et artistes du quartier. Une construction commune brillamment mise en lumière à l'occasion de ces quatre jours de fête.

5 → 8 déc / 18h → 22h

Production > MJC Montchat

56

> COURS DU DOCTEUR LONG

Les commerçants du quartier Montchat proposent une déambulation et des spectacles autour d'un carnaval vénitien.

8 déc / à partir de 17h





57

> PLACE KLÉBER ET PASSERELLE DU COLLÈGE

## BALADE DES LUMIÈRES

Association Artéma

Petits guides espiegles surgis de nulle part sur la place Kléber, les farfadets initient qui se sent une âme d'enfant à la lumière... Des lumières plutôt ! Celle qui les entoure et celle qu'ils transportent. Les enfants, les vrais, reçoivent ensuite des lampions en cadeau, avant d'être entraînés à 19h30 tapantes par les malicieux farfadets vers la passerelle du collège où ils sont invités à composer un huit géant lumineux, disposition indispensable pour profiter du spectacle son et lumière qui suit. Foi de farfadet !

8 déc / 18h30 -> 21h (18h30 : place Kléber / animation, 20h 30 : passerelle du collège / spectacle son & lumière)

Production > ASAC et la mairie du 6<sup>e</sup>

58

> PLACE RASPAIL

## CHEMIN CINÉMATIQUE

Anne-Lise King

Retour à l'enfance du cinéma, retour en enfance tout court. Le chemin imaginé par l'artiste se révèle être une rivière onirique peuplée de poissons multicolores qui ne s'animent que si l'on a trouvé l'astuce. Un indice ? Selon le principe du cinéma par déplacement, ce chemin mystérieux fonctionne de la même façon que le zootrope, jouet rotatif à illusion d'optique. Ouvrez l'œil mais surtout avancez, les poissons sont malicieux : ils n'apparaissent sous vos pieds que si vous vous déplacez.

5 -> 8 déc / 18h -> 1h

Production > Association Bokaïdé

59

EXPÉRIMENTATION



> QUARTIER GUILLOTIERE (AUTOUR DU 36 RUE D'ANVERS)

## SUPERFLUX 10/10

Nostalgie quand tu nous tiens... On en veut encore ! C'est toute l'ambition, avec un humour décalé et un sens certain de la mise en scène, de ce retour sur des travaux d'artistes qui ont marqué les éditions précédentes de la Fête des Lumières. À la faveur d'un garage, d'une cour intérieure, d'un atelier, d'une vitrine ou tout simplement d'un trottoir, les œuvres de lumière (re)jaillissent pour un ultime come back dans le quartier.

6 -> 8 déc / 18h -> 23h

Production > Galerie Roger Tator



60

> QUARTIER GUILLOTIÈRE  
(AUTOUR DE LA RUE PASTEUR)**DAZIBAO**

Loren

Dans la Chine impériale, le dazibao était une affiche rédigée par un simple mortel traitant d'un sujet politique ou moral et placardée dans la rue pour être lue de tous. Les habitants du quartier Pasteur s'approprient cette tradition, réapparue en Chine avec la Révolution culturelle, pour exprimer leur réalité, leurs colères, leurs révoltes mais aussi la poésie qui les anime. Et placarder le résultat manuscrit à leur fenêtre, à côté d'un lumignon. Une manifestation populaire soutenue par plusieurs concerts, du théâtre et des contes.

**5 → 8 déc / 18h → minuit**

Production &gt; Association Dîtes 33

Avec la collaboration de &gt; habitants et artistes du quartier



61

> COUR D'HONNEUR  
UNIVERSITÉ LYON 2  
(QUAI CLAUDE-BERNARD)  
ET COUR DE L'ENS (PARVIS  
RENÉ-DESCARTES)**CLAIES**

Pierre Surtel

Un ingénieux système de mise en lumière de persiennes, plus techniquement appelé constructions à claire-voie, structure l'espace. Il suffit d'un regard pour que celui qui déambule soit accroché par les stries lumineuses, plus ou moins nombreuses et plus ou moins larges selon l'endroit où il se trouve. La lumière s'en va quelques instants avec celui qui s'éloigne, avant d'être captée par un regard neuf. Un moment furtif rappelant combien les jeux de lumière peuvent être naïfs et emplis de poésie.

**5 déc → 10 janv 2009 / 18h → 1h**Production > Service culturel de l'Université  
Lyon 2 / ENS

62

&gt; PLACE SAINT-LOUIS

**DANSES DE FEU**

Sur fond de musique celtique et festive, des danseurs font tourner des objets non identifiés mais carrément enflammés. De la haute voltige chorégraphique pour une ode sensuelle au feu, tel un rite initiatique. Hypnotisant...

**8 déc / à partir de 18h30**Production > Comité de quartier  
de Saint-Louis

63

## DÉAMBULATION

&gt; QUARTIER DE GERLAND

DE PLACE EN PLACE... DES PAVILLONS  
VERS DESCARTES

Il suffit d'un lampion ou autre source lumineuse pour emboîter le pas de la Fanfare des Pavés en direction de la Cité Jardin et découvrir les lumières accrochées aux mauvaises herbes ainsi que le feu d'artifice sur le parvis Descartes.

8 déc / départ 18h place des Pavillons - 21h : feu d'artifice parvis René Descartes

Production > Comité des fêtes de Gerland

64

&gt; PLACE RONDE, CITÉ JARDIN DE GERLAND

RÉSIDENCE

## JARDINS DE LUMIÈRE

Compagnie EmyWay

Il y a d'abord la yourte, et sa belle peau tendue, sous laquelle parents et enfants sont conviés à entrer, circuler, créant par leur déambulation une danse improvisée d'ombres multiples et colorées. Il y a aussi des écrans de lumière qui permettent de découvrir un nouvel univers peuplé d'objets et d'hommes... Le lendemain, même endroit même heure, chacun revient auprès de la yourte pour y déposer un lumignon et l'habiller de lumière afin qu'elle devienne soleil. Une fois l'illumination accomplie, les écrans de lumière projettent mets délicats, marché et jardin potager... merveilleuses mises en bouche. Mais parce qu'on ne se nourrit pas d'images, les Guinguettes Gourmandes sortent les couverts et la musique pour une dégustation en bonne et due forme.

5 → 6 déc / 16h → 21h - 21h : feu d'artifice

Avec la collaboration de > Crédit Mutuel, CS Gerland, OPAC et les habitants

Projet parrainé par > La Région Rhône-Alpes, ASCE et la Ville de Lyon - Politique de la Ville



65

DÉAMBULATION  
SPECTACLE

&gt; PLACE AMBROISE-COURTOIS

## LÂCHER DE LUMIÈRES

Transe Express

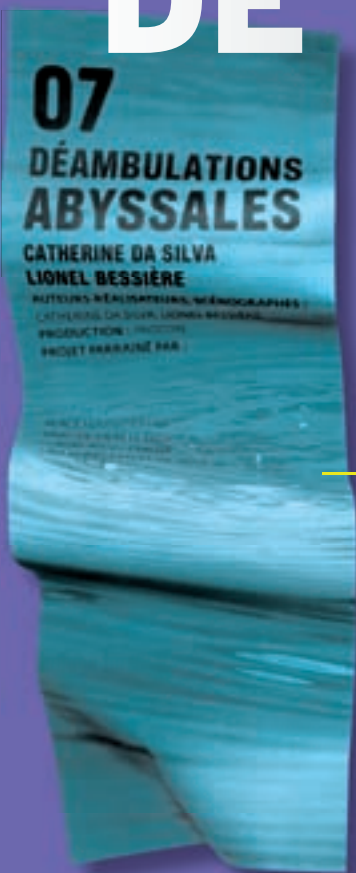
Ils avaient prévu : l'embrasement du quartier sera total ! Le signal ? L'écho d'un tambour rapidement amplifié par du hard-rock échappé d'un char, vestige d'une techno parade médiévale. Parvenu sur la place Ambroise Courtois, vous découvrirez un quatuor à cordes installé sur un mobile suspendu à une grue télescopique ! Une trapéziste traverse soudain le ciel, sur la voix d'une chanteuse lyrique, et dans un ballet aérien, dépose une note de musique sur chaque étoile. Place au silence... et l'Institut Lumière peut s'embrasement de mille feux...

8 déc / 20h08

Production > Comité des Fêtes de Monplaisir

Avec le soutien de > la Ville de Lyon, la mairie du 3<sup>e</sup>, la mairie du 8<sup>e</sup>, Orange, le Sytral, Vinci Immobilier et la société Merck Serono

# AUTOUR DE LA FÊTE



## CENTRE-VILLE SIGNALÉTIQUE SPÉCIALE "FÊTE DES LUMIÈRES"

Bornstein & Sponchiado, studio de création graphique

Plus que des stèles signalant chacune des grandes œuvres lumières du centre-ville, la signalétique de ce duo de jeunes créateurs joue les seconds rôles avec brio. Une entrée en matière ludique et artistique très originale.

5 → 8 déc / 18h → 1h

Production > Volume

## CENTRE-VILLE AMBIANCE LUMIÈRE

D'une installation à une autre, suivez le fil. Pour la quatrième année consécutive, un parcours lumineux plonge le centre-ville dans une ambiance toute particulière grâce à des filtres colorés.

5 → 8 déc / 18h → 1h

Production > Direction de l'Eclairage Public Ville de Lyon

## LE TROPHÉE DES LUMIÈRES SUR FRANCE 3.FR

Pour la deuxième année, la Ville de Lyon et France 3 Rhône-Alpes Auvergne organisent le Trophée des Lumières. A l'occasion de l'édition 2008 de la Fête des Lumières, France 3 invite ses téléspectateurs et les amoureux du 8 décembre à participer à ce grand jeu et à désigner leur site préféré. Pour ce faire, un seul moyen, connectez-vous sur : [france3.fr](http://france3.fr) - rubrique Rhône-Alpes Auvergne et votez en sélectionnant le site qui vous semble le plus original, le plus innovant, le plus lumineux, bref votre coup de cœur!

Deux week-ends pour deux personnes sont à gagner à cette occasion.

Alors, rendez-vous sur France 3 et [france3.fr](http://france3.fr) !

## RUBANS DE LUMIÈRE



La rue de la République prend en cette fin d'année une allure festive grâce à des centaines de cotillons multicolores accrochés dans les arbres. Promenez-vous en décembre sous les couleurs de la Fête des Lumières !

29 nov → 5 janv  
2009

# AUTOUR

## AÉROPORT LYON - SAINT-EXUPÉRY INVITATION AU VOYAGE

Concepteur : Alain Benini, Architecte à la Direction des affaires techniques des Hospices Civils de Lyon

Installateurs : Thierry Mouret de MK2 Plus et Sébastien Liprandi de Air Star

Signe avant-coureur : l'installation d'une piste lumineuse sur le rond-point de l'aéroport, comme une invitation à prendre son envol et à partir à la découverte de contrées lointaines. Le voyage céleste se poursuit à l'approche des Terminaux avec un chemin lumineux projeté sur la façade du Terminal 2, incitant irrésistiblement à pénétrer dans les lieux. Première porte franchie avant le décollage. Puis, sur le nouveau parvis du Terminal 1, un habit de lumière rythme le parcours du voyageur, plongé dans l'ambiance relaxante d'un éclairage qui le transporte déjà vers d'autres mondes.



## LYCÉE SAINT-JUST MISE EN LUMIÈRE PÉRENNE

Les Eclairagistes Associés, Direction de l'éclairage public de la Ville de Lyon

La toute nouvelle mise en lumière pérenne du lycée de Saint-Just complète et achève le paysage nocturne de la colline de Fourvière.

L'éclairage de l'architecture affirme l'identité du bâtiment, qui apparaît comme un nouveau repère à l'échelle de la nuit urbaine, un lieu dynamique et vivant pour tous. Cet éclairage s'inscrit naturellement dans le nouveau Plan Lumière de la ville et son volet développement durable. Le matériel utilisé est constitué de diodes d'une durée de vie beaucoup plus longue que du matériel classique. La production d'énergie par centrale solaire photovoltaïque, intégrée sur le toit du self-service, finance les consommations énergétiques engendrées.



Quant aux différents états lumineux, ils s'organisent en deux temps : "plein feu" de la tombée du jour à 22 heures du dimanche au jeudi et jusqu'à 1 heure du matin les vendredis et samedis ; "veille" où seules les arêtes de la toiture sont illuminées, de 22 heures à l'extinction générale des éclairages d'illumination de la ville.

## LOU RUGBY - AGEN

À l'issue du match, le club professionnel de rugby de Lyon et la Compagnie des Lutins Réfractaires s'associent à la Fête des Lumières pour proposer un "Voyage Plus Près des Étoiles". Ce spectacle d'une dizaine de minutes est un subtil mélange de danse et de pyrotechnie. Rendez-vous donc dès le coup d'envoi du match à 18h30 au stade Vuillermet, 196 avenue Paul Santy, Lyon 8<sup>e</sup>. Réservez vos billets sur [www.lourugby.fr](http://www.lourugby.fr)

6 déc



# DE LA FÊTE

## CONFÉRENCE

### RENCONTRE AUTOUR DE LA LUMIÈRE

Dimanche 7 décembre à l'Auditorium du musée des Beaux-Arts, de 14h30 à 17h30, les concepteurs de la Fête des Lumières 2008 invitent le public à partager leurs expériences dans l'élaboration de leur projet.

Entrée libre.

Renseignements : 04 72 10 48 50

Le programme complet : [www.lumieres.lyon.fr](http://www.lumieres.lyon.fr)

## VISITES

### PERSONNES EN SITUATION DE HANDICAP

Une promenade sur les berges est mise en place pour découvrir une dizaine d'installations et mises en lumière. Des guides professionnels (de l'association Primarève) formés à l'accueil des personnes en situation de handicap seront présents afin de commenter le parcours. Des bénévoles accompagneront les groupes de visites pour un maximum de sécurité. Le circuit est gratuit sur présentation de la carte d'invalidité et dans la limite des places disponibles. Les personnes sourdes souhaitant la présence d'un interprète en langue des signes doivent le signaler lors de leur inscription.

Réservation obligatoire avant le 30 novembre au 04 72 10 52 22

ou par e-mail : [patricia.laurent@mairie-lyon.fr](mailto:patricia.laurent@mairie-lyon.fr) (Nombre de places limitées)

### BALADE À VÉLO

La Ville à Vélo organise une balade à vélo d'une durée de 2 heures 30, permettant de découvrir de façon ludique et originale de nombreux sites de la Fête des Lumières.

Transformez votre vélo et devenez porteur de lumière pour être acteur de la fête !

Rendez-vous le 5 décembre boulevard des Belges, devant l'allée Aux Daims, pour un départ à 20h

Renseignements : [lyonvilleavelo.fubicy.org](http://lyonvilleavelo.fubicy.org)

Inscriptions : [lyonvilleavelo@fubicy.org](mailto:lyonvilleavelo@fubicy.org)

### OFFICE DU TOURISME

Place Bellecour, Lyon 2°

Ouvert tous les jours de 9h à 18h

Du 5 au 8 décembre, ouverture exceptionnelle de 9h à 20h

Pour le festival des Lumières, du 5 au 8 décembre, les guides de l'Office du Tourisme proposent quatre jours de visites, "spéciales Fête des Lumières" avec pour thèmes :

"Le Vieux-Lyon Renaissance et ses traboules"

"Les traboules de la Croix-Rousse et le mur des Lyonnais"

"Balade lyonnaise, Presqu'île lumières"

Visites pédestres d'une durée de 2h, nombre de places limité - réservations obligatoires

Tarifs : 9€ / 12 € et 5€ (réduit). Infos et réservation au 04 72 77 69 69

[info@lyon-france.com](mailto:info@lyon-france.com)

[www.lyon-france.com](http://www.lyon-france.com)

# AUTOUR

## RENCONTRES CULTURELLES

### MUSÉE DES BEAUX-ARTS

20 place des Terreaux, Lyon 1

Sa riche collection d'œuvres d'art en fait l'un des plus importants musées européens. 75 salles réaménagées dans une ancienne abbaye du 17<sup>e</sup> siècle, aujourd'hui classée monument historique, présentent des peintures, des sculptures, des objets d'art précieux et des antiquités. Des sarcophages égyptiens aux tableaux de Picasso, en passant par Véronèse, Rubens, Rembrandt, Géricault, Rodin, Gauguin, Renoir ou Cézanne, le musée des Beaux-Arts de Lyon offre un panorama de plus de 5 000 ans d'histoire de l'art.

À l'occasion de la Fête des Lumières, le musée vous propose des visites thématiques sur :

#### La lumière en peinture

Un parcours dans les collections de peintures du 14<sup>e</sup> au 20<sup>e</sup> siècle, pour observer le rôle de la lumière en peinture.

Samedi 6 et lundi 8 décembre à 15h30.

Dimanche 7 décembre à 10h30 et 15h.

Sur réservation au 04 72 10 17 52

ou [resa-adultes-mbal@mairie-lyon.fr](mailto:resa-adultes-mbal@mairie-lyon.fr)

Pour en savoir plus : [www.mba-lyon.fr](http://www.mba-lyon.fr)

Le musée des Beaux-Arts de Lyon est ouvert tous les jours sauf mardi et jours fériés, de 10h à 18h. Vendredi de 10h30 à 18h.

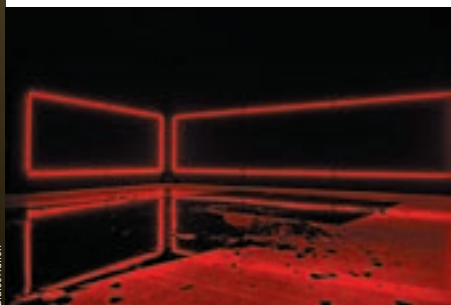
### MUSÉE D'ART CONTEMPORAIN

Cité Internationale, 66 quai Charles de Gaulle, Lyon 6  
04 72 69 17 17

#### Lori Hersberger, Phantom Studies

Exposition jusqu'au 4 janvier 2009.

Le travail sur la couleur et la mise en espace sont deux paramètres essentiels de la démarche artistique de Lori Hersberger. Sérigraphies, encres fluorescentes, installations, peintures "flashy", néons et jeux de miroirs scandent son œuvre.



Blaise Adillon

A Lyon, il investit le 3<sup>e</sup> étage du musée d'Art contemporain et propose trois espaces aux atmosphères très différentes, jouant sur la lumière des néons et les reflets qu'ils produisent sur des miroirs brisés au sol, des sculptures et installations.

### MUSÉE DE L'IMPRIMERIE

Le musée propose de nombreuses visites, parcours et ateliers autour du thème de la lumière.

Renseignements au 04 78 37 65 98

et réservation au 04 37 23 65 43.

#### Lumière autour de la lettre

Midis du musée (1h), approche de l'enluminure historique.

Jeu 4 décembre, 12h30 à 13h30. Tarif : adulte 4€

#### Sur les traces de l'image imprimée

Visite guidée (1h30), découverte des procédés de l'illustration, de la gravure sur bois au traitement électronique de l'image.

Dimanche 7 décembre de 15h à 16h30.

Tarif : adulte 4€ + 2€ d'entrée

#### Lumière gravée

Atelier pour découvrir le plaisir de la gravure et la réalisation de votre première estampe en une couleur/monochrome.

Dimanche 7 décembre de 9h30 à 12h30

et de 13h30 à 17h, réservation obligatoire. Tarif : 35 €

#### Du fil au plomb, sur les traces des canuts et des imprimeurs

En collaboration avec le musée des Tissus et des Arts décoratifs. Promenade du musée de l'Imprimerie au plateau de la Croix-Rousse avec découvertes urbaines et patrimoniales, en marchant sur les traces des imprimeurs et tisseurs lyonnais.

Vendredi 5 décembre, samedi 6 et dimanche 7 décembre de 15h à 17h, départ du musée de l'Imprimerie.

Tarif : 8 € pour les adultes ; 3 € enfants de - de 15 ans.

Renseignement et inscription obligatoire

au musée des Tissus : 04 78 38 42 02,

courriel : [animation@lyon.cci.fr](mailto:animation@lyon.cci.fr)

### EXPOSITION LUMIÈRE À LA GALERIE AT///WORK

23 rue Burdeau, Lyon 1

Dans le cadre de la Fête des Lumières, le magazine RECMag organise une exposition consacrée à l'encre phosphorescente autour de cinq projets artistiques. Avec l'atelier grenoblois Elshopo, l'atelier parisien Arcane, les designers allemands de Burò Destruct en partenariat avec la Galerie Roger Tator de Lyon, l'atelier lyonnais Atelier Hors série et l'artiste Le Rieur.

Ouvert du 6 au 8 décembre à de 14h à 23h.

Vernissage les vendredi 5 et lundi 8 décembre à 18h30.

## ÉVÉNEMENTS CULTUELS

### DANS LE DIOCÈSE DE LYON

Veillée spirituelle et accueil

Notre-Dame de Fourvière, Cathédrale St-Jean, St-Nizier, St-Paul, St-Pothin et St-Bonaventure jusqu'à minuit. Du 5 au 8 décembre.

#### Les montées aux flambeaux

Le 6 décembre à 9h : montée aux flambeaux des enfants, départ de la cathédrale St-Jean.

Le 8 décembre à 14h : montée aux flambeaux du Rosaire,

départ des jardins du Rosaire, Montée St-Barthélemy,

à 18h30 : montée aux flambeaux avec Mgr Philippe

Barbarin, départ de la cathédrale St-Jean,

à partir de 20h : montées aux flambeaux des paroisses

#### Concerts

Le 6 décembre à 20h, Steven Riche - école Aux Lazaristes 24, montée St-Barthélemy

Le 7 décembre à 20h30, Glorious - église Ste-Croix

#### Notre-Dame de Fourvière

Le 7 décembre à 7h : messe des malades avec Mgr Philippe Barbarin

Le 8 décembre à 12h30 : messe internationale, à 20h : messe des jeunes, à 22h : messe des intentions des Lyonnais suivie de la nuit d'adoration

Plus d'informations : [www.lyon.catholique.fr](http://www.lyon.catholique.fr)

## INFORMATIONS PRATIQUES

### ACCÈS, CIRCULATION

#### Périmètre, circulation

En soirée, le centre Presqu'île est interdit à la circulation à partir de 17h. Métro, tramway et Vélo'v sont plus adaptés pour accéder à la Fête des Lumières.

#### Les navettes

Les 6, 7 et 8 décembre, la ligne 58 est renforcée pour relier le parc de la Tête d'Or (arrêt parc Tête d'Or Churchill) au centre presqu'île (Hôtel de Ville et Cordeliers) avec un bus toutes les 15 minutes environ de 18h à minuit.

#### Les cyclopolitains

L'Eco mobilité c'est aujourd'hui un terme qui symbolise le mode de transport propre. C'est donc naturellement qu'à l'initiative et avec la participation de la SNCF que les cyclopolitains aux couleurs de la Fêtes des Lumières, vous promèneront gratuitement de 18h à minuit, sur les quais de Saône et autour de la gare Saint-Paul, ainsi que sur les "Déambulations Abyssales", depuis la place Louis-Pradel jusqu'au parc de la Tête d'Or.

Les 5 et 6 décembre, de 18h à minuit

#### TCL en fête

Cette année, le SYTRAL et son exploitant Keolis-Lyon mettent en place un dispositif exceptionnel.

Le réseau bus, métro et tramway est renforcé :

> **Le 6 décembre**, le métro circule toute la nuit, certaines lignes de bus et le tramway sont prolongés jusqu'à 1h30 environ,

> **Le 8 décembre** : prolongation du réseau : fermeture des stations de métro à 1h. Le tramway et certaines lignes de bus prolongent leur service jusqu'à 1h30 environ pour assurer les correspondances.

> **Les 6, 7 et 8 décembre**, la ligne 58 est renforcée pour relier le parc de la Tête d'Or (arrêt parc Tête d'Or Churchill) au centre Presqu'île (Hôtel de Ville et Cordeliers) avec un bus toutes les 15 minutes environ de 18h à minuit.

Le 6 décembre, l'accès au réseau des transports en commun est gratuit à partir de 16h.

Enfin les 5, 7 et 8 décembre, un tarif spécifique est mis en œuvre : le ticket "TCL en fête" d'une valeur de 2,20 euros, valable de 16h à la fin du service (un ticket par soir).

#### Les parcs relais :

Les 5 et 7 décembre : ouverts jusqu'à 1h du matin

Le 6 décembre : ouverts toute la nuit

Le 8 décembre : ouverts jusqu'à 2h du matin

#### Pour plus d'infos :

[www.tcl.fr](http://www.tcl.fr) Allo TCL 0820 42 7000 0,12 euro par mn

### Les trains / Région Rhône-Alpes

Avec la Région Rhône-Alpes et la SNCF, du 4 au 8 décembre, venez à la Fête des Lumières à Lyon en TER Rhône-Alpes\* : pour un billet aller acheté, le retour est offert.

\* Tarif valable au départ de toutes les gares de Rhône-Alpes, y compris Mâcon et Genève, en direction de Lyon.

#### Renseignements sur :

Allo TER au 0 891 67 68 00 (0,22€/mn)

ou sur [ter-sncf.com](http://ter-sncf.com) (Rhône-Alpes).

### ACCUEIL, INFORMATION

#### Téléphone

Lyon en direct : 04 72 10 30 30

#### Internet

[www.lumieres.lyon.fr](http://www.lumieres.lyon.fr)

#### Office du Tourisme

Place Bellecour, Lyon 2°

Comme chaque année, l'Office du Tourisme se met aux couleurs de la Fête des Lumières. Points d'information et d'accueil du public, l'Office propose en outre un espace dédié à la Fête des Lumières et notamment aux membres de l'association d'Action Contre la Faim pour vendre leurs lumignons.

Tél. : 04 72 77 69 69

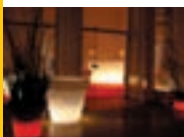
Ouvert tous les jours de 9h à 18h.

Du 5 au 8 décembre : ouverture exceptionnelle de 9h à 20h.

#### Points infos

Un dispositif d'accueil et d'information est mis en place dans la ville.

#### A la Galerie des Terreaux



Décorée par I LIGHT YOU.COM

[www.ilightyou.com](http://www.ilightyou.com)

Du 29 novembre au 4 décembre

de 12h30 à 19h30

et du 5 décembre au 8 décembre

de 12h30 à 22h30.

#### Dans les chalets :

Place Louis Pradel (1<sup>er</sup>),

Place de la République (2<sup>e</sup>)

et à Saint-Jean (5<sup>e</sup>)

Les 3 et 4 décembre de 12h30 à 19h30

et du 5 décembre au 8 décembre de 12h30 à 22h30.

Les points d'information sont complétés par la présence de stewards ambulants facilement reconnaissables.

### PRODUCTION

Najat Vallaud-Belkacem, Adjointe au Maire déléguée aux Grands événements, à la Jeunesse et à la Vie Associative.

Le service des événements et animation : J-F. Zurawik, directeur, coordinateur général, J. Pavillard, chargé de projets Fête des Lumières, L. Kalaf-Kimelfeld, chargée de projets arrondissements, C. Cot, administratrice, B. Bigot, directeur technique, C. Doucet, régisseur général des arrondissements, l'ensemble des régisseurs de la Fête : M. Traversi, N. Lieggi, E. Rubin, A. De Gantho, T. Fortune et tous les techniciens municipaux, C. Benozillo, assistante de production, F. Masse, C. Mouret, assistantes, E. Simonin, stagiaire et l'ensemble du service événements et animation.

### REMERCIEMENTS

La Ville de Lyon remercie l'Auditorium de Lyon, le musée des Beaux-Arts, la police nationale, le SDIS 69, les Grands Ateliers de l'Isle d'Abeau, la Préfecture du Rhône, le Diocèse de Lyon, les Voies Navigables de France, le Grand Lyon et le Club des Partenaires "Lyon 8 Décembre, Fête des Lumières". Ainsi que tous les services internes de la Ville de Lyon qui contribuent à la mise en place de l'événement et tout particulièrement la direction de l'éclairage public, le service logistique et festivités, la direction de la communication, la direction des espaces verts, la direction de l'économie, du commerce et de l'artisanat, la direction des systèmes d'information et télécommunications et la bibliothèque municipale.

# AUTOUR

## 1 Promenade des Pentès au Rhône (environ 2h30)

- 1 | FENÊTRES SUR COUR / Montée de la Grande-Côte
- 3 | OMBRES ET LUMIÈRE SUR MA RUE / Rue des Tables Claudiennes
- 4 | FONTAINES AUX OISEAUX / Place Chardonnet. Attention du 6 au 8 décembre
- 5 | EXPÉRIMENTATIONS ÉTUDIANTES / Bas des pentès, autour de la place du Griffon
- 8 | PROMENADE AU FIL DU RHÔNE "DÉAMBULATIONS ABYSSALES"
  - Place Louis-Pradel
  - Pont Morand
  - Place Maréchal Lyautey
  - Berges du Rhône-Quai Serbie
  - Porte des Enfants du Rhône, parc de la Tête d'Or

## 2 Promenade des Terreaux aux Berges du Rhône (environ 3h)

- 6 | ON DIRAIT QUE... / Place des Terreaux
- 7 | GALERIE DE LUMIÈRE / Cour intérieure de l'Hôtel de Ville
- 10 | YELLOOOOOW SPLITCH\* / Passage Ménéstrier
- 12 | MISE EN LUMIÈRE. FAÇADE DE LA CCI / Place des Cordeliers
- 15 | LES LUMIGNONS DU CŒUR / par Action Contre la Faim (ACF). Place de la République. Fresque uniquement le 8 décembre à partir de 18h. Animation par XLR Project en amont du 5 au 7 décembre
- 19 | CARROUSEL / Installation dans la cour de l'Hôtel-Dieu
- 21 | RE-USE / Par la galerie Roger Tator. En aval du pont de la Guillotière
- 58 | CHEMIN CINÉMATIQUE / Place Raspail
- 20 | BINARY WAVES / Terrasses de la Guillotière
- 51 | OUVERT LA NUIT / Hôtel du Département. Cours de la Liberté
- 50 | DERNIER COUP DE FILET / Berges du Rhône sous le Pont Lafayette
- 8 | PROMENADE AU FIL DU RHÔNE "DÉAMBULATIONS ABYSSALES"
  - Place Maréchal Lyautey
  - Pont Morand
  - Place Louis-Pradel

## 3 Promenade de la Presqu'île au Vieux-Lyon (environ 3h30)

- 6 | ON DIRAIT QUE... / Place des Terreaux
- 25 | UN TRAIN PEUT EN CACHER UN AUTRE / Gare St-Paul
- 24 | LES NUÉES / Place du Change
- 22 | LYON EN 5 ÉLÉMENTS / Colline de Fourvière  
(Vision depuis le quai des Célestins, embrasement de lumière sur toute la colline)
- 23 | LA VISITE DES ROIS / Cathédrale St-Jean
- 44 | FACE À FACE AVEC SON OMBRE / Rue Monseigneur Lavarenne (côté St-Georges)
- 18 | LIGHTGRAFF / Place Bellecour
- 17 | APARTÉ / Place des Célestins
- 16 | LA FONTAINE AUX POISSONS / Fontaine des Jacobins
- 11 | LE REGARD SUSPENDU / St-Nizier

